

BANCO SCOLASTICO BIPOSTO



Descrizione

Banco scolastico con cestello portaborse opzionale. Struttura in tubolare di acciaio e piano in nobilitato.

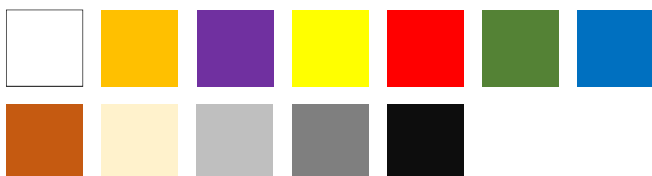
Struttura portante realizzata in tubolare di acciaio dal diametro di 22 mm e spessore di 1,5 mm. Verniciatura in galleria termica alla temperatura di 180°C con polveri epossipoliestere previo sgrassaggio e fosftazione.

Piano in conglomerato ligneo laminato dallo spessore di 20 mm con bordo in ABS o in alternativa con bordatura in massello.

Colori del piano



Colori struttura metallica



Optional

- Poggiapiedi
- Sottopiano a griglia
- Sottopiano in lamiera

Dimensioni

	H	L	P
G0	40		
G1	46	120	50
G2	53	120	50
G3	59	120	50
G4	64	120	50
G5	71	120	50
G6	76	120	50
G7	82	120	50

Le dimensioni sono quelle indicate nella norma **UNI EN 1729-1:2016**