

BANCO SCOLASTICO MONOPOSTO



Descrizione

Banco scolastico con cestello portaborse opzionale. Struttura in tubolare di acciaio e piano in nobilitato.

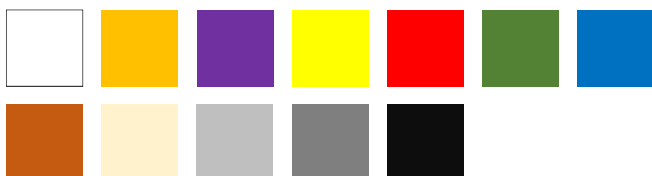
Struttura portante realizzata in tubolare di acciaio dal diametro di 22 mm e spessore di 1,5 mm. Verniciatura in galleria termica alla temperatura di 180°C con polveri epossipoliestere previo sgrassaggio e fosftazione.

Piano in conglomerato ligneo laminato dallo spessore di 20 mm con bordo in ABS o in alternativa con bordatura in massello.

Colori del piano



Colori struttura metallica



Optional

- Poggiapiedi
- Sottopiano a griglia
- Sottopiano in lamiera

Dimensioni

| | H | L | P |
|----|----|----|----|
| G0 | 40 | | |
| G1 | 46 | 60 | 50 |
| G2 | 53 | 60 | 50 |
| G3 | 59 | 60 | 50 |
| G4 | 64 | 60 | 50 |
| G5 | 71 | 60 | 50 |
| G6 | 76 | 60 | 50 |
| G7 | 82 | 60 | 50 |

Le dimensioni sono quelle indicate nella norma **UNI EN 1729-1:2016**